

N°211

→ Projektportrait S. XX
→ Detailinformationen S. XXX

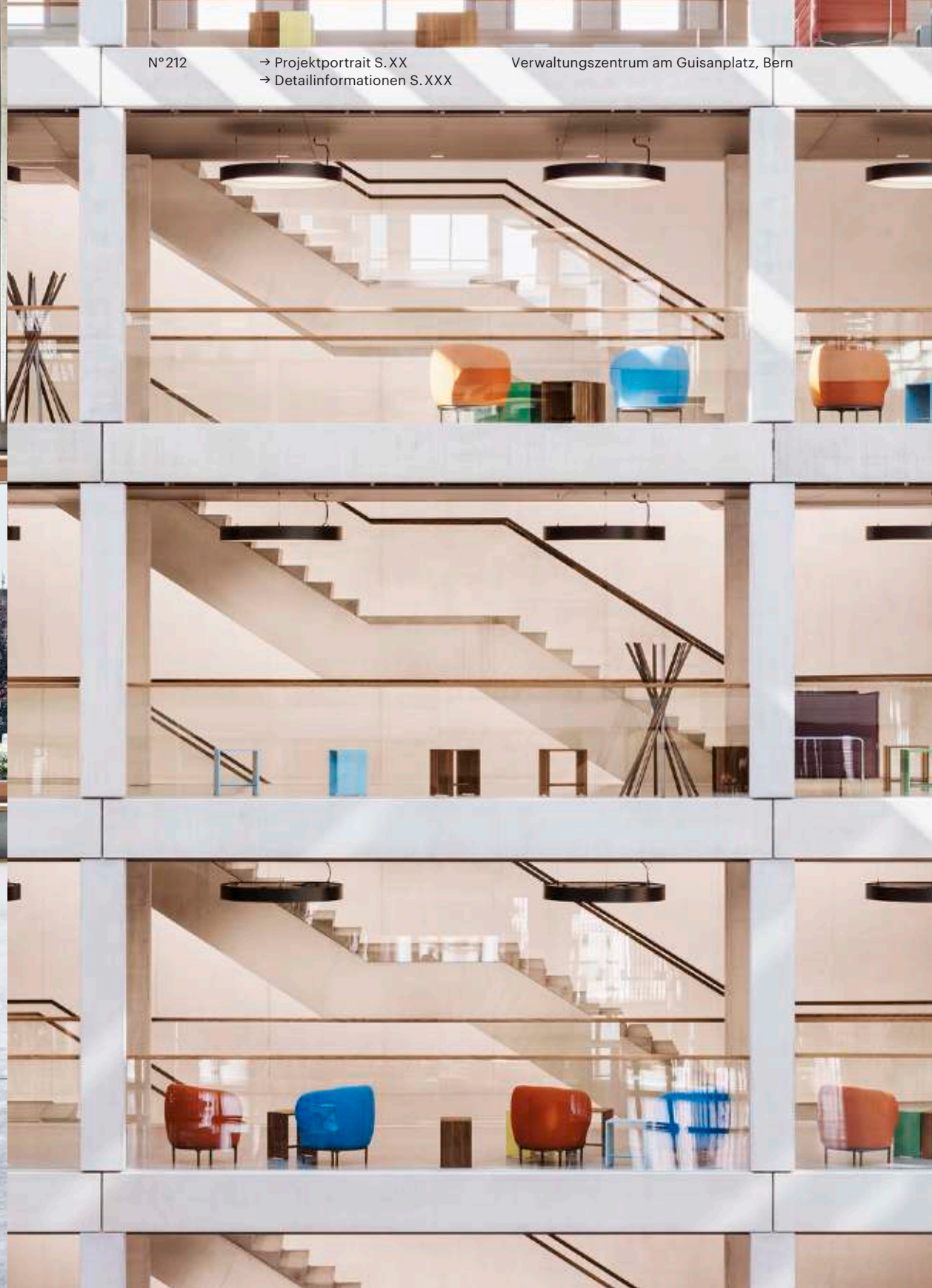
Primarschule und Kindergarten Täuffelen



N°212

→ Projektportrait S. XX
→ Detailinformationen S. XXX

Verwaltungszentrum am Guisanplatz, Bern



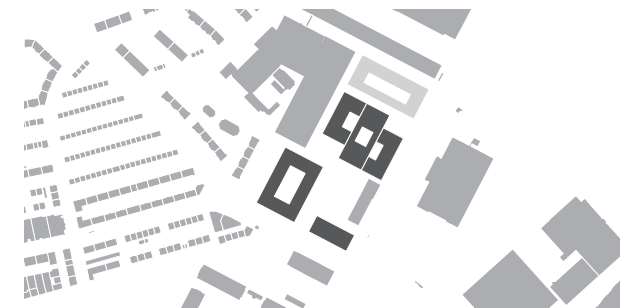


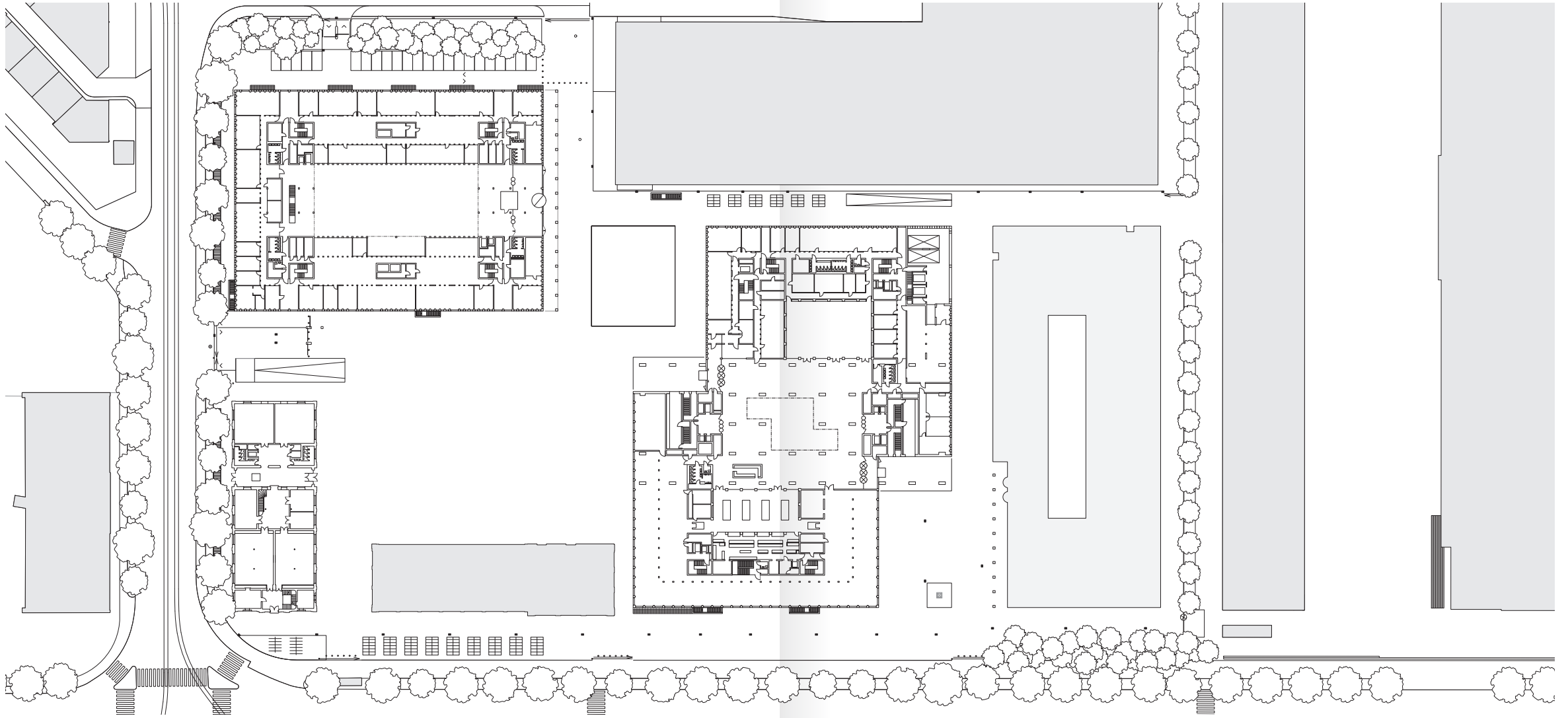
«Rohbau = Innenausbau»

Verwaltungszentrum am Guisanplatz, Bern

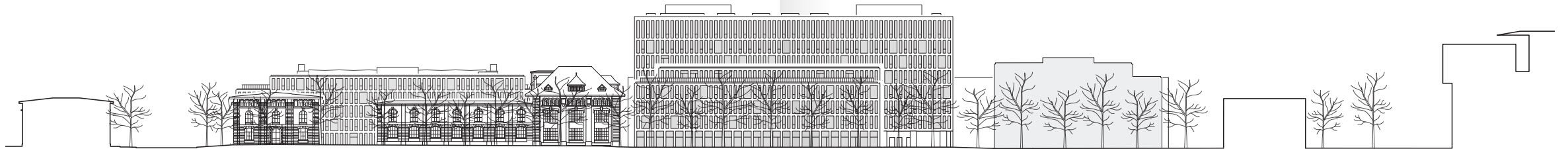
Das Areal des Verwaltungszentrums, in welchem rund 4.700 Arbeitsplätze verschiedener Bundesämter konzentriert werden, liegt in einem heterogenen Umfeld zwischen Wohnquartieren, Fussballstadion, Allmend und Expo-Gelände. Hier entsteht in Etappen ein urbaner Stadtbaustein, welcher die rund um das Areal liegenden Quartiere zusammenfügt. Der Baustein folgt den Prinzipien der traditionell am nördlichen Stadtrand von Bern liegenden Militäranlagen. Diese werden als grossmassstäbliche Anlagen wahrgenommen, bestehen jedoch aus einer Komposition einzelner Volumina. Dabei werden die zu erhaltenden Bauten von den neu zu errichtenden wie selbstverständlich in dieses Konglomerat eingebunden.

Im Inneren der Gebäude bilden überdeckte Atrien die Fortsetzung des polyzentrischen Systems von Bewegungs-, Begegnungs- und Aufenthaltsräumen. Von deren identitätsstiftendem Charakter profitieren auch die Büroflächen, welche grösstmöglicher Flexibilität und Nutzerneutralität verpflichtet sind.





1



2

1 — Grundriss

2 — Ansicht Ost

Index

N° 211 → S. XX
→ S. XX

Primarschule und Kindergarten Täuffelen

Burrirain 19, 2575 Täuffelen

Auftraggebende
Gemeinde Täuffelen

Architektur
Morscher Architekten BSA SIA AG, Bern

Beteiligte Planende
Bauingenieur:
Ulrich Christen AG Ingenieure, Lyss
Elektroingenieur:
Fischer Engineering AG, Orpund
HLKS-Planung:
eCon Energie+Gebäudetechnik GmbH,
Lüscherz
Landschaftsarchitektur:
extra Landschaftsarchitekten AG, Bern

Verfahrensart
Selektiver Wettbewerb

Geschossfläche
1678 m²

Projektierung
März 2016 bis März 2018

Realisierung
Mai 2017 bis August 2018

Kosten
7,8 Mio. CHF
3159 CHF / GF (BKP 2)

N° 212 → S. XX
→ S. XX

Verwaltungszentrum am Guisanplatz, Bern

Guisanplatz 1, 3003 Bern

Auftraggebende
Bundesamt für Bauten und Logistik BBL,
Bern

Architektur
Aebi & Vincent Architekten SIA AG, Bern

Beteiligte Planende
Bauingenieur:
EDMS SA, Petit-Lancy
B+S AG, Bern
EHLKS-Planung:
ARGE CSP Meier AG, Bern
Eproplan AG, Gümliigen (ehem. PGMM
Schweiz AG, Worblaufen)
Landschaftsarchitektur:
Andreas Geser Landschafts-
architekten AG, Zürich

Verfahrensart
Selektiver Wettbewerb

Geschossfläche
98 000 m²

Projektierung
März 2010 bis Juni 2013

Realisierung
Juli 2013 bis Mai 2019

Kosten
420 Mio. CHF

N° 213 → S. XX
→ S. XX

Siedlung Hofguet, Burgdorf

Ludwig-Schlöffli-Weg 15+17,
3400 Burgdorf

Auftraggebende
Wok Hofguet AG, Bern

Architektur
ARGE reinhardpartner AG, Bern;
werkgruppe agw, Bern